



EFRE & ESF+ -Schulung

LEADER-Region Westliche Altmark
gefördert aus Mitteln der Europäischen Union



AGENDA

1

Antragstellung für Projekte aus den Fonds EFRE & ESF+:
Investitionsbank Sachsen-Anhalt

1

Prozess und Zeitplan zur Antragsstellung

2

Registrierung im Kundenportal

3

Nutzung des Kundenportals

4

Antragstellung im Kundenportal

Prozess und Zeitplan zur Einreichung des Antrags

Ausarbeitung des Fördermittelantrages und Einreichung bei den antragnehmenden Stellen (Hier: Investitionsbank Sachsen-Anhalt)



Start des offiziellen 6-monatigen Zeitfensters zur Einreichung des Projektantrags

Bestätigung des
Projekts durch die
LAG-Mitglieder-
versammlung am
12.02.2026

Durchführung
der ESF+/EFRE-
Schulung

*In diesem Zeitfenster steht
das LAG-Management den
Projektantragstellern bei
Rückfragen zur Seite.*

Frist zur
Einreichung der
Unterlagen
11.08.2026



Merkblätter und Dokumentencheckliste

**Hier klicken
Für Projekte
im EFRE**

**Hier klicken
Für Projekte
im ESF+**

CLLD Projekte - EFRE
Die Förderung zur Umsetzung der lokalen Entwicklungsstrategien aus dem Europäischen Fonds für Regionale Entwicklung

Dieses Programm unterstützt die Umsetzung von Lokalen Entwicklungsstrategien (LES) in Sachsen-Anhalt. Gefördert werden von der örtlichen Bevölkerung betriebene Maßnahmen zur lokalen Entwicklung.

Hinweis: Es können nur Projekte unterstützt werden, die erfolgreich am Auswahlverfahren teilgenommen haben. Das Auswahlverfahren erfolgt durch die örtlich zuständigen [Lokale Aktionsgruppen](#). Alle Projektinteressierten sind daher aufgefordert, sich zur Beteiligung am Auswahlverfahren zuerst an ihre Lokale Aktionsgruppe zu wenden.

Anträge sowie Auszahlungsanträge sind über das [IB-Kundenportal](#) einzureichen.
Unter „Downloads“ finden Sie die mit Ihrem Antrag einzureichenden Unterlagen. Diese sind entsprechend im IB-Kundenportal hochzuladen.

Wer wird gefördert?

- > Juristische Personen des öffentlichen Rechts
- > Juristische Personen des privaten Rechts
- > Personengesellschaften des privaten Rechts
- > Einzelunternehmen
- > Natürliche Personen

Was wird gefördert?

Investive und nicht investive Maßnahmen i. V. m. den nachfolgenden Förderschwerpunkten:

- > Investitionen in kulturelle Infrastruktur
- > Altlastensanierung und Bodenschutz
- > Investition in Sportstätten
- > Lokale und kommunale Klimaschutz-Lösungen
- > Begleitung des demografischen Wandels
- > Verbesserung der touristischen Infrastruktur
- > Innovation, Produktion und Marketing für regionale Produkte durch Klein- und Kleinstunternehmen

Ihr Ansprechpartner

Herr Jens Dubiel
0391 28987 1948
E-Mail senden
vCard herunterladen

IB-Kundenportal

Hier können Sie sich im IB-Kundenportal registrieren/ anmelden und Ihren Antrag stellen.

Zur Registrierung/ Anmeldung →

Einfach erklärt: Das IB-Kundenportal

Valentin Pung erklärt, wie man sich im Kundenportal registriert und führt Schritt für Schritt durch das Kundenportal.

Jetzt im Kundenportal registrieren →
Schritt für Schritt durch das Kundenportal →
Antragstellung im Kundenportal →

FAQ IB-Kundenportal

Sie haben Fragen zum IB-Kundenportal? Hier finden Sie die Antworten auf viele Fragen, die bereits an uns herangetragen wurden. Vielleicht wird ja Ihre Frage bereits beantwortet. Wir ergänzen fortlaufend.

Zu den FAQ →
technischersupport@ib-isa.de →

CLLD Projekte-ESF+
Die Förderung zur Umsetzung der lokalen Entwicklungsstrategien aus dem Europäischen Sozialfonds Plus

Dieses Programm unterstützt die Umsetzung von Lokalen Entwicklungsstrategien (LES) in Sachsen-Anhalt. Gefördert werden von der örtlichen Bevölkerung betriebene Maßnahmen zur lokalen Entwicklung.

Hinweis: Es können nur Projekte unterstützt werden, die erfolgreich am Auswahlverfahren teilgenommen haben. Das Auswahlverfahren erfolgt durch die örtlich zuständigen [Lokalen Aktionsgruppen](#). Alle Projektinteressierten sind daher aufgefordert, sich zur Beteiligung am Auswahlverfahren zuerst an ihre Lokale Aktionsgruppe zu wenden.

Hinweis: Bitte stellen Sie den Antrag für das Förderprogramm über das [IB-Kundenportal](#). Im Bereich „Downloads“ stellen wir Ihnen die mit dem Antrag einzureichenden Unterlagen zur Verfügung. Diese sind bei der Online-Antragstellung im IB-Kundenportal hochzuladen.

Bitte beachten Sie, dass Auszahlungsanträge über das [IB-Kundenportal](#) einzureichen sind.

Wer wird gefördert?

- > Juristische Personen des öffentlichen Rechts
- > Juristische Personen des privaten Rechts
- > Personengesellschaften des privaten Rechts
- > Einzelunternehmen

Was wird gefördert?

- > Personalausgaben und Sachausgaben i. V. m. den nachfolgenden Förderschwerpunkten:
- > Entwicklung und Unterstützung von regionalen und kommunalen Willkommenskulturen
- > Vorhaben zur Bewältigung sozialer Folgen des demografischen und strukturellen Wandels
- > Lokale arbeitsmarktorientierte Mikrovorhaben (z. B. für den Abbau von Bildungs- und Qualifikationsmängeln, für die Arbeitsmarktintegration
- > Kooperationen und Vorhaben zwischen allgemeinbildenden Schulen und regional angesiedelten Unternehmen zur Berufsorientierung und -vorbereitung

Ihr Ansprechpartner

Herr Jens Dubiel
0391 28987 1948
E-Mail senden
vCard herunterladen

IB-Kundenportal

Hier können Sie sich im IB-Kundenportal registrieren/ anmelden und Ihren Antrag stellen.

Zur Registrierung/ Anmeldung →

Einfach erklärt: Das IB-Kundenportal

Valentin Pung erklärt, wie man sich im Kundenportal registriert und führt Schritt für Schritt durch das Kundenportal.

Jetzt im Kundenportal registrieren →
Schritt für Schritt durch das Kundenportal →
Antragstellung im Kundenportal →

FAQ IB-Kundenportal

Sie haben Fragen zum IB-Kundenportal? Hier finden Sie die Antworten auf viele Fragen, die bereits an uns herangetragen wurden. Vielleicht wird ja Ihre Frage bereits beantwortet. Wir ergänzen fortlaufend.

Zu den FAQ →
technischersupport@ib-isa.de →

Auf der Website zum jeweiligen Förderprogramm finden Sie neben Kontaktpersonen:

**Richtlinien
Merkblätter
Ausfüllhilfen
Anlagen und Formblätter**

Hinweis: Die Dokumentenchecklisten wurden zum 19.02.2026 aktualisiert. Bitte achten Sie darauf, die aktuellen Versionen der Unterlagen zu verwenden.



AGENDA

2

Antragstellung für Projekte aus den Fonds EFRE & ESF+: Investitionsbank Sachsen-Anhalt

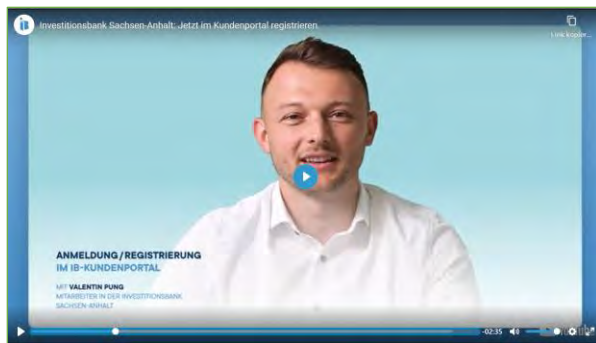
- 1 Prozess und Zeitplan zur Antragsstellung
- 2 **Registrierung im Kundenportal**
- 3 Nutzung des Kundenportals
- 4 Antragstellung im Kundenportal

Antragstellung im Kundenportal

1. [Link](#) öffnen



2. Video zur Registrierung anschauen und 6 Schritte befolgen



- 1 Website öffnen: serviceportal.ib-sachsen-anhalt.de ➔ „JETZT REGISTRIEREN“
- 2 Als Unternehmen oder Privatperson registrieren (jew. Reiter auswählen)
- 3 Formular ausfüllen
- 4 Über eingegebene E-Mail-Adresse Registrierung bestätigen
- 5 Bestätigen, ob es sich um ein Unternehmen oder eine Privatperson handelt & Nutzungsbedingungen und Datenschutzbestimmungen akzeptieren
- 6 Auf registrieren klicken ➔ Im Postfach neue E-Mail öffnen und Konto innerhalb von 24 h aktivieren, falls diese nicht ankam kostenfrei Hotline kontaktieren: 0800 56 007 57

Antragstellung im Kundenportal

3. Konto verifizieren



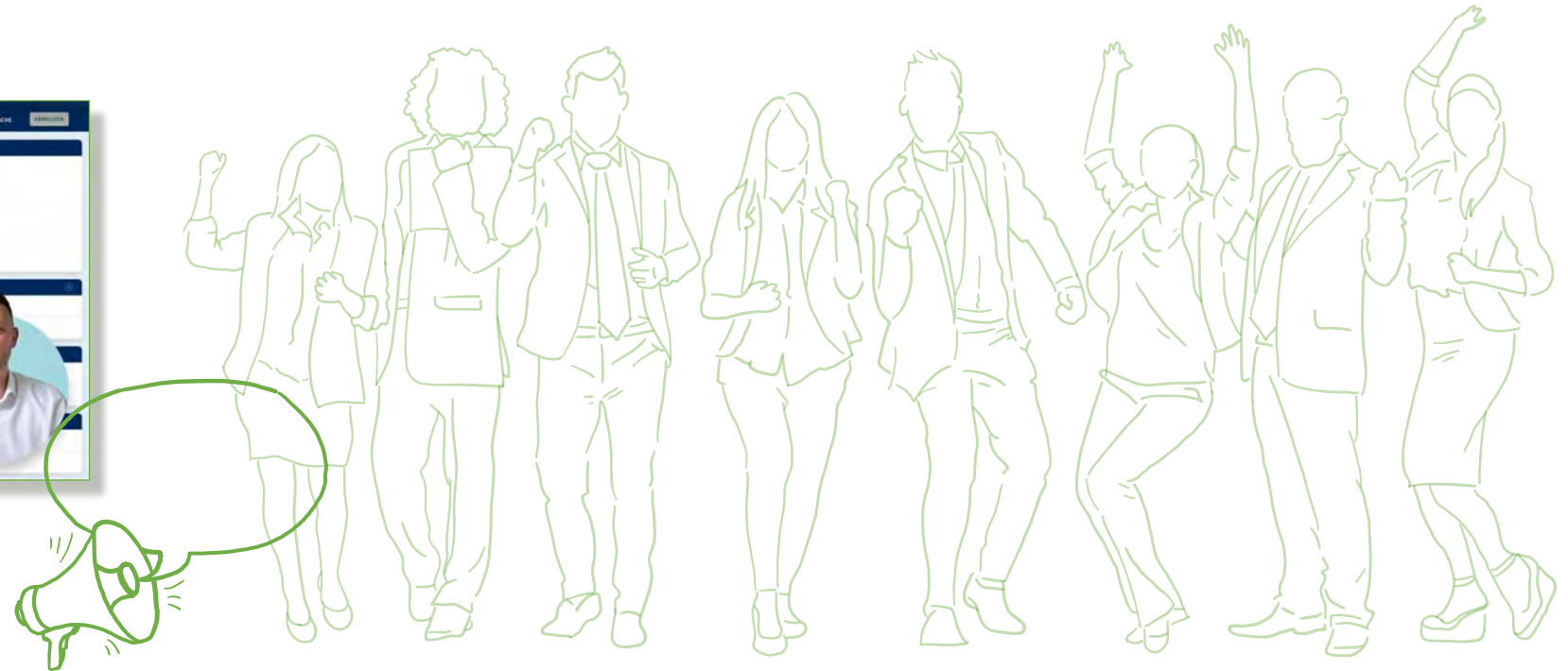
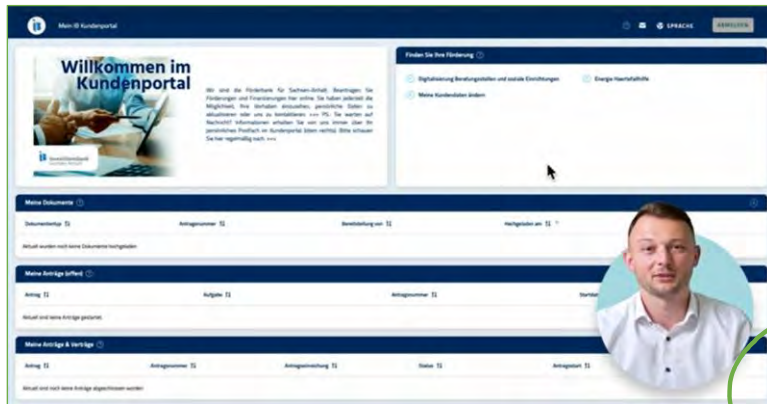
Ihr Code wurde per E-Mail verschickt

- 1
- 2

Im Kundenportal anmelden

Verifizierungscode eingeben, welcher per E-Mail versendet wird.

4. Willkommen im Kundenportal!





AGENDA

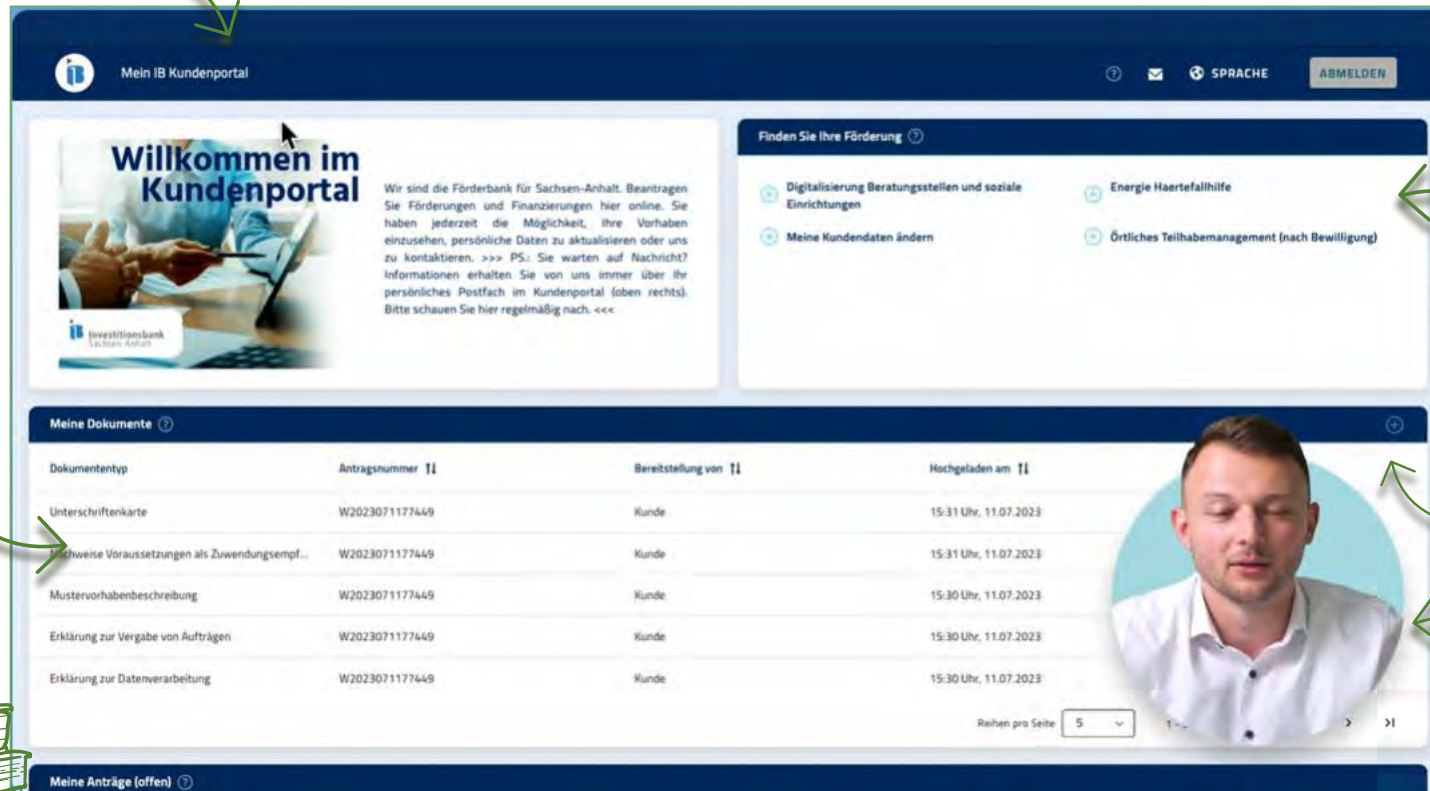
3

Antragstellung für Projekte aus den Fonds EFRE & ESF+: Investitionsbank Sachsen-Anhalt

- 1 Prozess und Zeitplan zur Antragsstellung
- 2 Registrierung im Kundenportal
- 3 **Nutzung des Kundenportals**
- 4 Antragstellung im Kundenportal

Nutzung des Kundenportals

Zur Startseite zurückkehren



Mein IB Kundenportal

Willkommen im Kundenportal

Wir sind die Förderbank für Sachsen-Anhalt. Beantragen Sie Förderungen und Finanzierungen hier online. Sie haben jederzeit die Möglichkeit, Ihre Vorhaben einzusehen, persönliche Daten zu aktualisieren oder uns zu kontaktieren. >>> PS: Sie warten auf Nachricht? Informationen erhalten Sie von uns immer über Ihr persönliches Postfach im Kundenportal (oben rechts). Bitte schauen Sie hier regelmäßig nach. <<<

Finden Sie Ihre Förderung

- Digitalisierung Beratungsstellen und soziale Einrichtungen
- Meine Kundendaten ändern
- Energie Haertefallhilfe
- Örtliches Teilhabemanagement (nach Bewilligung)

Meine Dokumente

Dokumententyp	Antragsnummer	Bereitstellung von	Hochgeladen am
Unterschriftenkarte	W2023071177449	Kunde	15:31 Uhr, 11.07.2023
Schweise Voraussetzungen als Zuwendungsempf...	W2023071177449	Kunde	15:31 Uhr, 11.07.2023
Mustervorhabenbeschreibung	W2023071177449	Kunde	15:30 Uhr, 11.07.2023
Erklärung zur Vergabe von Aufträgen	W2023071177449	Kunde	15:30 Uhr, 11.07.2023
Erklärung zur Datenverarbeitung	W2023071177449	Kunde	15:30 Uhr, 11.07.2023

Meine Anträge (offen)

Meine Dokumente

Hier werden alle Dokumente angezeigt, die bereits hochgeladen wurden



Hier klicken für Video-Tutorial

Förderanträge stellen oder Kontaktdaten ändern

Hochladen von Dokumenten

Herunterladen von Dokumenten

Nutzung des Kundenportals

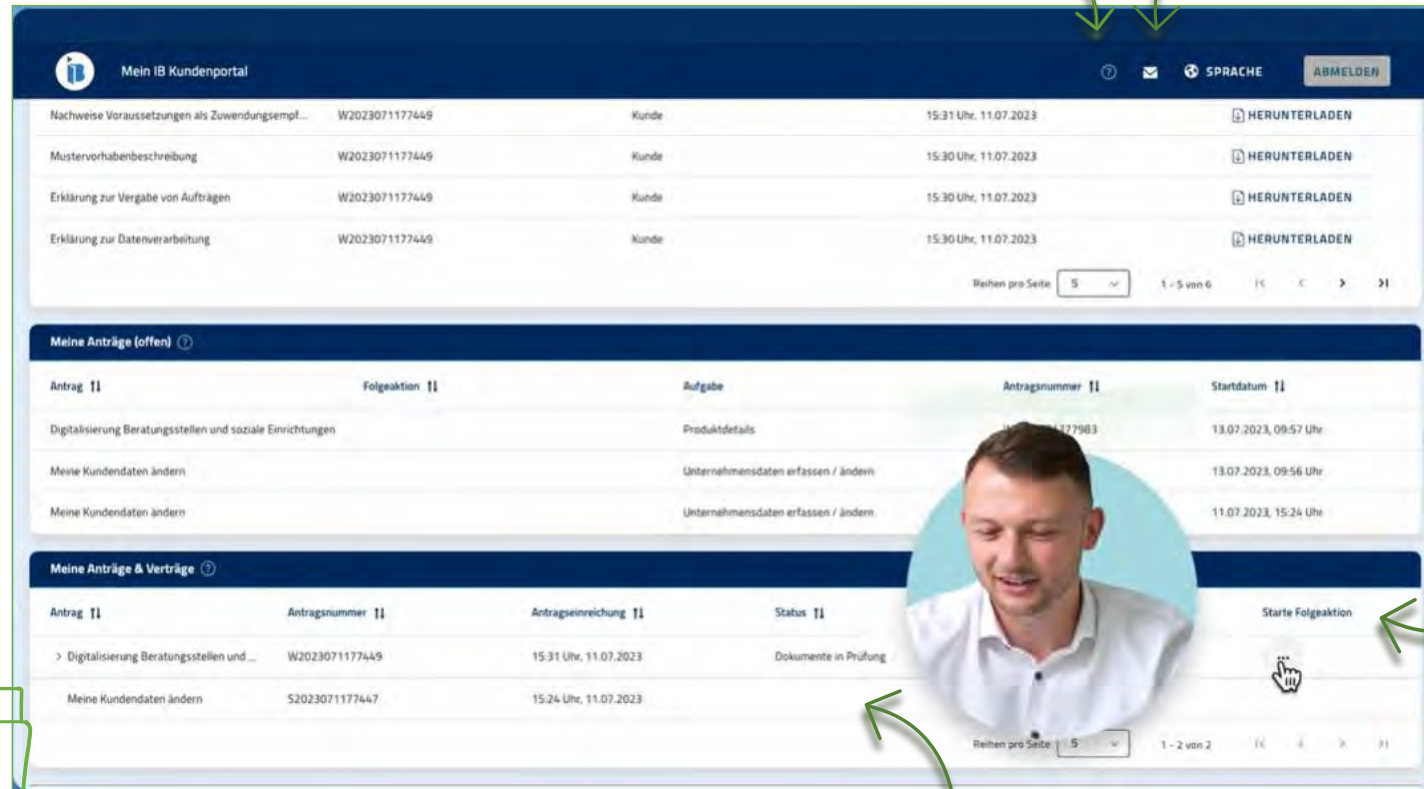
Offene Anträge
Begonnen, aber
noch nicht final
abgeschlossen

Eingereichte Anträge

Hilfeseite
FAQs

Nachrichten-
postfach

Hier klicken
für
Video-Tutorial



The screenshot shows the 'Mein IB Kundenportal' interface. At the top, there is a navigation bar with a search icon, a mail icon, a language selector ('SPRACHE'), and a 'ABMELDEN' button. Below this is a table of documents with columns for document name, ID, customer type, and date. The main content area is divided into three sections: 'Meine Anträge (offen)', 'Meine Anträge & Verträge', and a profile picture of a man. The 'Meine Anträge (offen)' section contains a table with columns for 'Antrag', 'Folgeaktion', 'Aufgabe', 'Antragsnummer', and 'Startdatum'. The 'Meine Anträge & Verträge' section contains a table with columns for 'Antrag', 'Antragsnummer', 'Antragseinreichung', 'Status', and 'Starte Folgeaktion'. A circular profile picture of a man is overlaid on the interface.

Einreichen von
Auszahlungs-
verträgen und
Verwendungs-
nachweisen

Bearbeitungsstand des Antrags



AGENDA

4

Antragstellung für Projekte aus den Fonds EFRE & ESF+: Investitionsbank Sachsen-Anhalt

- 1 Prozess und Zeitplan zur Antragsstellung
- 2 Registrierung im Kundenportal
- 3 Nutzung des Kundenportals
- 4 **Antragstellung im Kundenportal**

Antragstellung im Kundenportal

1. Kundenportal öffnen

Hier werden Kundendaten und Informationen in Form von Uploads gesammelt und digital übertragen

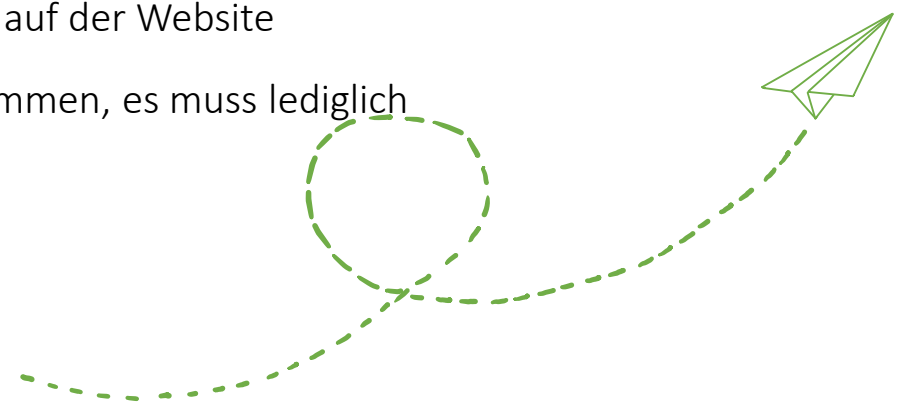


Hier klicken für Video-Tutorial

2. Vorbereitung für die Antragerstellung im Kundenportal



- 1 Alles, was sie zu der Förderung wissen müssen und welche Unterlagen Sie bereit halten müssen, erfahren Sie auch auf der Website
- 2 Durch eine gezielte Vorbereitung der Dokumente sparen Sie viel Zeit:
 - ◆ Zusammentragen der Zahlen
 - ◆ Erstellen einer Vorhabensbeschreibung
 - ◆ Ausfüllen der Dokumente auf der Website
- 3 Eine Papierfassung wird nicht angenommen, es muss lediglich das Konto mit Daten befüllt werden



Antragstellung im Kundenportal

3. Antragstellung beginnen

Auf der Startseite auf das Fenster „+ neuer Antrag“ wählen ➔ Entsprechendes Förderprogramm auswählen



Hier klicken für Video-Tutorial

4. Ihren individuellen Antrag stellen



1 Hier sehen Sie ihre individuelle Antragsnummer

2 Wählen Sie aus, ob Sie den Antrag als Unternehmen oder Bevollmächtigter stellen und stimmen Sie den Erklärungen zu



3 „Unternehmensangaben“ ist bereits mit den Daten gefüllt, die Sie bei der Registrierung angegeben haben ➔ Hier Daten anpassen und ergänzen



4 „Angaben zum Ansprechpartner“ ➔ Hier eine Person angeben, die erster Ansprechpartner bei Rückfragen ist, idealerweise über eine Vollmacht verfügt und weitere Entscheidungsfreiheit über das Projektvorhaben hat

Antragstellung im Kundenportal

6. Antragsprozess abschließen

- 1 „Weiter“ klicken, um den Antrag abzuschließen und einzureichen ➡ Ab hier können Sie Ihre Daten nicht mehr ändern
- 2 „Downloadbereich“
Hier alle erforderlichen Dokumente innerhalb der Frist einreichen
➡ Klicken Sie HIER, um die erforderlichen EFRE-Unterlagen herunterzuladen und HIER für die ESF+ Unterlagen
➡ Nachdem Sie alle Pflichtdokumente hochgeladen haben wird der Antrag geprüft
- 3 „Meine Anträge“
Sobald der Antrag eingereicht wurde, können Sie hier den Status einsehen
➡ In der rechten oberen Ecke zu Ihrer Sicherheit abmelden



Hier klicken für Video-Tutorial

Anfragen, Dokumente und Änderungsmitteilungen können Sie direkt über das Kundenportal senden
➡ Dies beschleunigt die Antragbearbeitung



Vielen Dank für
Ihre Aufmerksamkeit.

Haben Sie noch Fragen?





AGENDA

1

Antragstellung für Projekte aus den Fonds EFRE & ESF+: Investitionsbank Sachsen-Anhalt

- 1 **Registrierung im Kundenportal**
- 2 **Nutzung des Kundenportals**
- 3 **Antragstellung im Kundenportal**

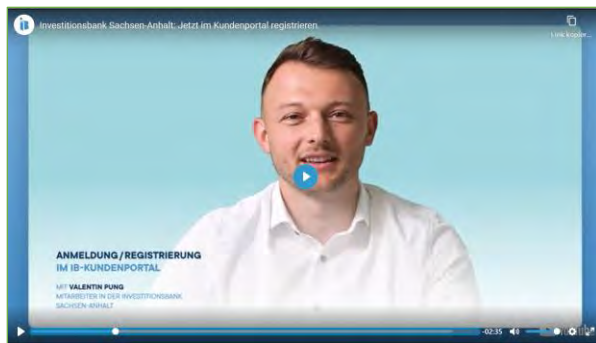


Antragstellung im Kundenportal

1. [Link](#) öffnen



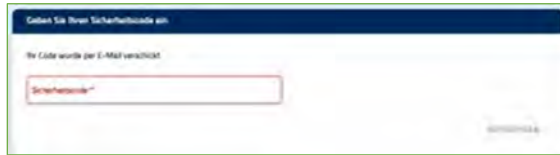
2. Video zur Registrierung anschauen und 6 Schritte befolgen



- 1 Website öffnen: serviceportal.ib-sachsen-anhalt.de ➡ „JETZT REGISTRIEREN“
- 2 Als Unternehmen oder Privatperson registrieren (jew. Reiter auswählen)
- 3 Formular ausfüllen
- 4 Über eingegebene E-Mail-Adresse Registrierung bestätigen
- 5 Bestätigen, ob es sich um ein Unternehmen oder eine Privatperson handelt & Nutzungsbedingungen und Datenschutzbestimmungen akzeptieren
- 6 Auf registrieren klicken ➡ Im Postfach neue E-Mail öffnen und Konto innerhalb von 24 h aktivieren, falls diese nicht ankam kostenfrei Hotline kontaktieren: 0800 56 007 57

Antragstellung im Kundenportal

3. Konto verifizieren



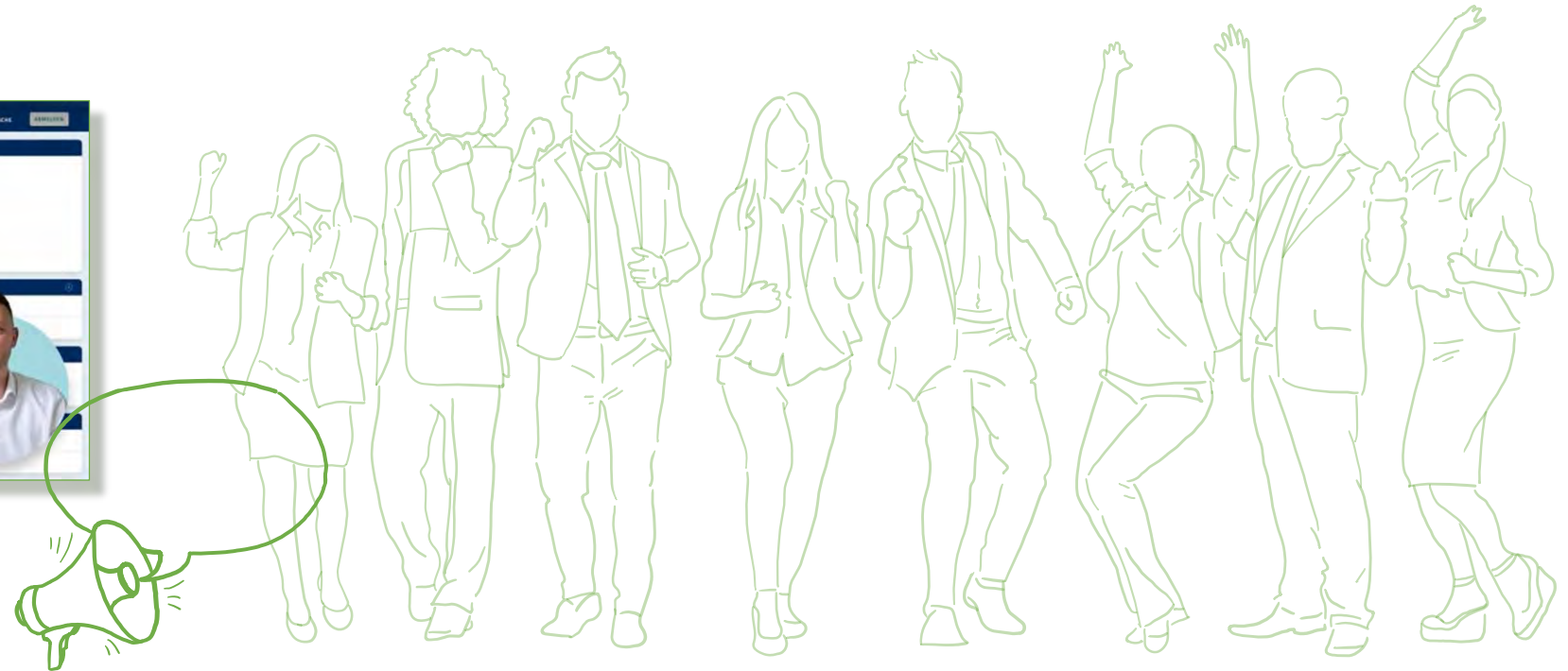
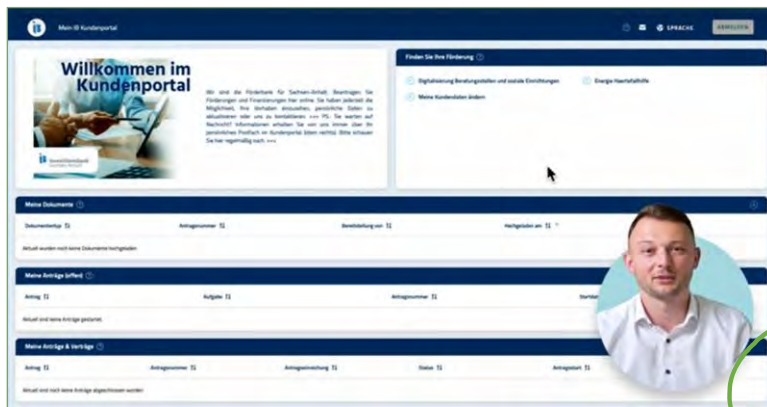
Ihr Code
wurde per
E-Mail
verschickt



1 Im Kundenportal anmelden

2 Verifizierungscode eingeben, welcher per E-Mail versendet wird

4. Willkommen im Kundenportal!





AGENDA

1

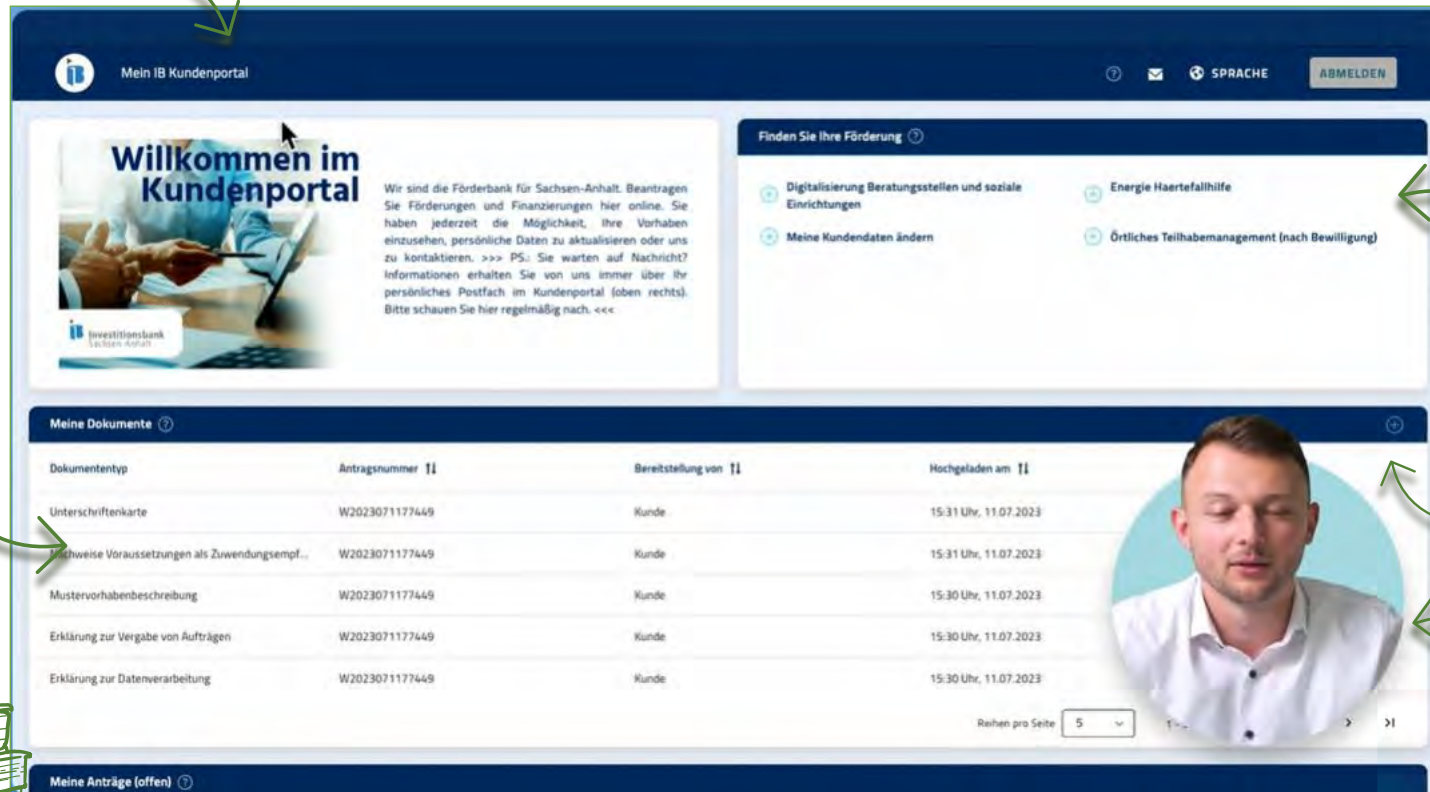
Antragstellung für Projekte aus den Fonds EFRE & ESF+: Investitionsbank Sachsen-Anhalt

- 1 Registrierung im Kundenportal
- 2 Nutzung des Kundenportals
- 3 **Antragstellung im Kundenportal**



Antragstellung im Kundenportal

Zur Startseite zurückkehren



Mein IB Kundenportal

Willkommen im Kundenportal

Wir sind die Förderbank für Sachsen-Anhalt. Beantragen Sie Förderungen und Finanzierungen hier online. Sie haben jederzeit die Möglichkeit, Ihre Vorhaben einzusehen, persönliche Daten zu aktualisieren oder uns zu kontaktieren. >>> PS: Sie warten auf Nachricht? Informationen erhalten Sie von uns immer über Ihr persönliches Postfach im Kundenportal (oben rechts). Bitte schauen Sie hier regelmäßig nach. <<<

Finden Sie Ihre Förderung

- Digitalisierung Beratungsstellen und soziale Einrichtungen
- Meine Kundendaten ändern
- Energie Haertefallhilfe
- Örtliches Teilhabemanagement (nach Bewilligung)

Meine Dokumente

Dokumententyp	Antragsnummer	Bereitstellung von	Hochgeladen am
Unterschriftenkarte	W2023071177449	Kunde	15:31 Uhr, 11.07.2023
Schweise Voraussetzungen als Zuwendungsempf...	W2023071177449	Kunde	15:31 Uhr, 11.07.2023
Mustervorhabenbeschreibung	W2023071177449	Kunde	15:30 Uhr, 11.07.2023
Erklärung zur Vergabe von Aufträgen	W2023071177449	Kunde	15:30 Uhr, 11.07.2023
Erklärung zur Datenverarbeitung	W2023071177449	Kunde	15:30 Uhr, 11.07.2023

Meine Anträge (offen)

Meine Dokumente

Hier werden alle Dokumente angezeigt, die bereits hochgeladen wurden



Hier klicken für Video-Tutorial

Förderanträge stellen oder Kontaktdaten ändern

Hochladen von Dokumenten

Herunterladen von Dokumenten

Antragstellung im Kundenportal

Offene Anträge
Begonnen, aber noch nicht final abgeschlossen

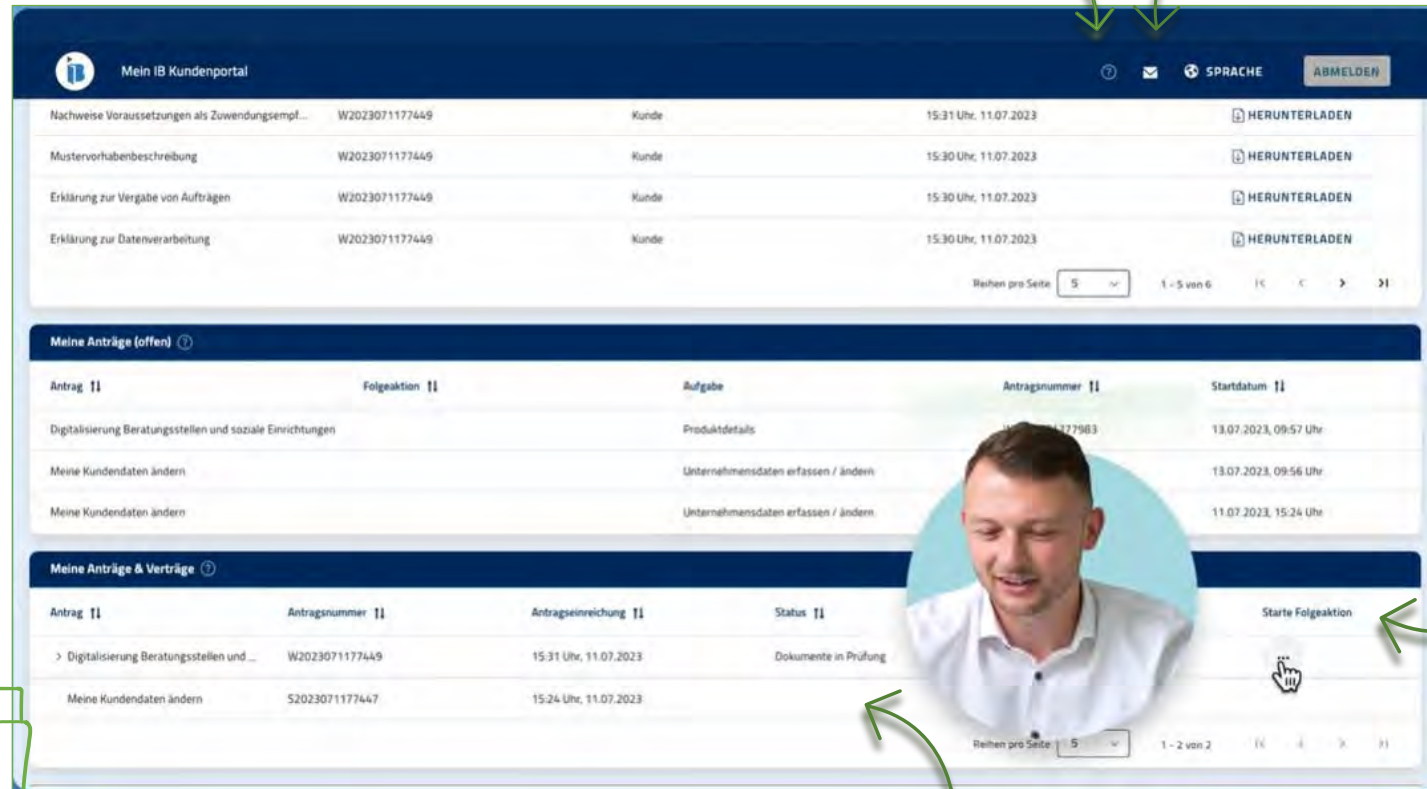
Eingereichte Anträge

Hilfeseite
FAQs

Nachrichtenpostfach

Hier klicken für Video-Tutorial

Einreichen von Auszahlungsverträgen und Verwendungsnachweisen



Mein IB Kundenportal

Nachweise Voraussetzungen als Zuwendungsempf... W2023071177449 Kunde 15:31 Uhr, 11.07.2023 HERUNTERLADEN

Mustervorhabenbeschreibung W2023071177449 Kunde 15:30 Uhr, 11.07.2023 HERUNTERLADEN

Erklärung zur Vergabe von Aufträgen W2023071177449 Kunde 15:30 Uhr, 11.07.2023 HERUNTERLADEN

Erklärung zur Datenverarbeitung W2023071177449 Kunde 15:30 Uhr, 11.07.2023 HERUNTERLADEN

Reihen pro Seite 5 1 - 5 von 6

Meine Anträge (offen)

Antrag	Folgeaktion	Aufgabe	Antragsnummer	Startdatum
Digitalisierung Beratungsstellen und soziale Einrichtungen		Produktdetails	177983	13.07.2023, 09:57 Uhr
Meine Kundendaten ändern		Unternehmensdaten erfassen / ändern		13.07.2023, 09:56 Uhr
Meine Kundendaten ändern		Unternehmensdaten erfassen / ändern		11.07.2023, 15:24 Uhr

Meine Anträge & Verträge

Antrag	Antragsnummer	Antragseinreichung	Status	Starte Folgeaktion
> Digitalisierung Beratungsstellen und ...	W2023071177449	15:31 Uhr, 11.07.2023	Dokumente in Prüfung	
Meine Kundendaten ändern	S2023071177447	15:24 Uhr, 11.07.2023		

Reihen pro Seite 5 1 - 2 von 2

Bearbeitungsstand des Antrags



AGENDA

1

Antragstellung für Projekte aus den Fonds EFRE & ESF+: Investitionsbank Sachsen-Anhalt

- 1 Registrierung im Kundenportal
- 2 Nutzung des Kundenportals
- 3 Antragstellung im Kundenportal



Antragstellung im Kundenportal

3. Antragstellung beginnen

Auf der Startseite auf das Fenster „+ neuer Antrag“ wählen → „Sachsen-Anhalt WEITERBILDUNG – Betrieb (online Antrag)“



4. Ihren individuellen Antrag stellen



- 1 Hier sehen Sie ihre individuelle Antragsnummer
- 2 Wählen Sie aus, ob Sie den Antrag als Unternehmen oder Bevollmächtigter stellen und stimmen Sie den Erklärungen zu

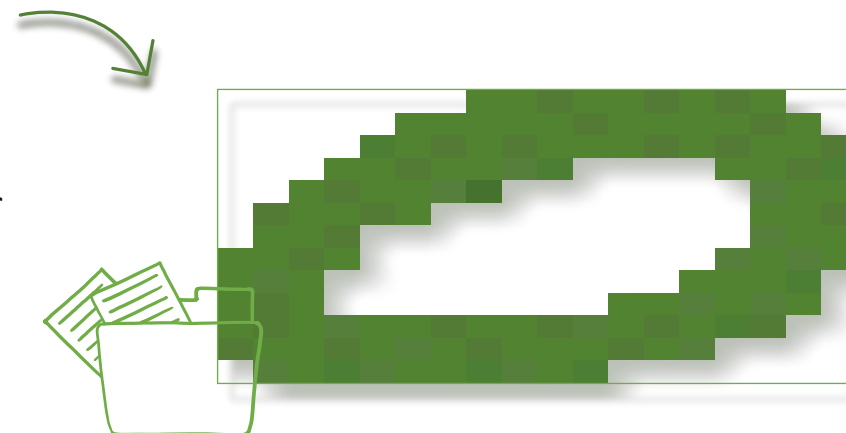


- 3 „Unternehmensangaben“ ist bereits mit den Daten gefüllt, die Sie bei der Registrierung angegeben haben → Hier Daten anpassen und ergänzen
- 4 „Angaben zum Ansprechpartner“ → Hier eine Person angeben, die erster Ansprechpartner bei Rückfragen ist, idealerweise über eine Vollmacht verfügt und weitere Entscheidungsfreiheit über das Projektvorhaben hat

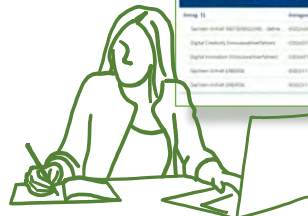
Antragstellung im Kundenportal

6. Antragsprozess abschließen

- 1 **„Weiter“** klicken, um den Antrag abzuschließen und einzureichen → Ab hier können Sie Ihre Daten nicht mehr ändern
- 2 **„Downloadbereich“**
Hier alle erforderlichen Dokumente innerhalb der Frist einreichen
→ Klicken Sie **HIER**, um die erforderlichen EFRE-Unterlagen herunterzuladen und **HIER** für die ESF+ Unterlagen
→ Nachdem Sie alle Pflichtdokumente hochgeladen haben wird der Antrag geprüft
- 3 **„Meine Anträge“**
Sobald der Antrag eingereicht wurde, können Sie hier den Status einsehen
→ In der rechten oberen Ecke zu Ihrer Sicherheit abmelden



A screenshot of a table titled 'Meine Anträge/Verträge (eingereicht)'. The table has four columns: 'Antrag ID', 'Antragnummer ID', 'Antragnummer UF', and 'Status ID'. It contains several rows of data with various numbers and dates.



Hier klicken für Video-Tutorial

Anfragen, Dokumente und Änderungsmitteilungen können Sie direkt über das Kundenportal senden
→ Dies beschleunigt die Antragbearbeitung